

SHOP CONTROL 9

MAIS FÁCIL, MAIS COMPLETO
E MAIS MODERNO



O MELHOR DA TECNOLOGIA
EM UMA ATUALIZAÇÃO



O **SHOP CONTROL 9** ESTÁ PRONTO E AGORA VOCÊ TERÁ MUITO MAIS RECURSOS E FUNCIONALIDADES, GARANTINDO OS MELHORES RESULTADOS.

Unindo a experiência de versões anteriores com as milhares de sugestões que recebemos durante o processo de desenvolvimento, o Shop Control 9 está sendo lançado com um layout agradável, alta performance, segurança e flexibilidade. Todos os detalhes foram pensados para continuar sendo o melhor sistema de automação comercial.

É HORA DE EVOLUIR

O Shop Control 8 ficou no mercado por 7 anos. Chegamos nesse momento com a certeza de missão cumprida e gratos pelas parcerias que firmamos com nossos clientes ao longo desses anos.

Como tudo na área de informática, e na vida, é preciso evoluir. E fizemos isso de maneira completa, começando do início. O Shop Control foi totalmente refeito, utilizando a melhor tecnologia disponível e os mais modernos conceitos em design de interface com o usuário.

Para chegar nesse ponto muito foi investido em cursos no exterior, máquinas e softwares. Mas claro, o mais importante foi o feedback de você, cliente. Mais do que tudo o Shop Control 9 foi desenvolvido pensando em você.



UMA NOVA VERSÃO DIVERSAS VANTAGENS PARA MIGRAR

PREÇOS E CONDIÇÕES ESPECIAIS

No período de lançamento da versão 9, a IdealSoft prioriza o atendimento aos que já utilizam o Shop Control 8.

Você está recebendo uma proposta, exclusiva para a sua empresa, que faz parte da campanha de lançamento do Shop Control 9. Após apresentar um pouco sobre as novidades que preparamos para vocês, explicaremos mais sobre os preços e como atualizar.

Não perca a oportunidade de sair na frente, garanta já sua atualização. Somente nessa oportunidade você poderá aproveitar os preços especiais.

SUORTE ATUALIZADO E CAPACITADO, DISPONÍVEL PARA AJUDÁ-LO

Aproveite os atendimentos da equipe que se preparou para lhe auxiliar no que for necessário sobre o Shop Control 9 e mantenha a sua empresa atualizada.

Quatro meses após lançarmos o Shop Control 9, serão descontinuados os atendimentos (problemas, dúvidas e possíveis falhas) ao Shop Control 8. Essa mudança é necessária para que a IdealSoft continue oferecendo um atendimento de qualidade e investindo em novos softwares e estruturas de atendimento, por isso essa situação já está prevista no contrato da versão 8.

ACOMPANHE AS NOVAS LEGISLAÇÕES

O Shop Control 9 conta com uma nova estrutura para atender às legislações, no que se refere às classes de impostos e configurações necessárias para emitir os documentos e gerar os arquivos que a sua empresa precisa.

O governo tem lançado constantemente atualizações de legislações e estamos mais preparados para continuar a atendê-las. **Novas funções, necessárias para atender alterações em legislação, serão implantadas apenas no Shop Control 9.** Este é mais um motivo para que faça a sua atualização o quanto antes.



NOVOS CONCEITOS NO SHOP CONTROL 9

NOVO DESIGN

O Shop Control 9 teve sua aparência totalmente reformulada, criando uma nova identidade visual ao sistema. O conjunto de símbolos e cores, que representam a interface do software foram minuciosamente trabalhados para trazer o maior conforto e praticidade ao usuário, levando sempre em consideração a beleza e desempenho desejados no ambiente empresarial.

Todas as telas seguem o mesmo padrão de simetria, espaçamento e formato, criando uma composição simples e uniforme. Os menus mais simples, as telas mais claras, as opções mais objetivas, garantem ao usuário a utilização de forma intuitiva e natural.

Para manter um visual mais limpo, o Shop Control 9 conta com a função de ocultar campos não utilizáveis, ou seja, dependendo das opções selecionadas durante o cadastro, a tela tem seus campos modificados para se adaptar às novas condições do registro, evitando que o cliente acabe preenchendo informações desnecessárias e, ainda, mantendo a organização do processo e otimizando os espaços da tela.

Toda simplicidade e segurança, agora combinados em visual sofisticado e contemporâneo.

JANELAS INDEPENDENTES

A melhoria na facilidade de uso do sistema não depende somente de sua simplicidade, mas também está ligada aos novos recursos para acessibilidade das telas.

No Shop Control 9, o usuário não ficará restrito a utilizar uma tela. Todas as telas, menus e opções continuarão acessíveis mesmo quando outras janelas estiverem em uso, inclusive quando uma tela está esperando a resposta do usuário.



NOVAS POSSIBILIDADES NO MENU

TELAS RECENTES

O Shop 9 lista sozinho as últimas telas utilizadas pelo funcionário, nessa função. Possibilita o acesso mais rápido as telas frequentes, trazendo mais agilidade e facilidade no manuseio do sistema.

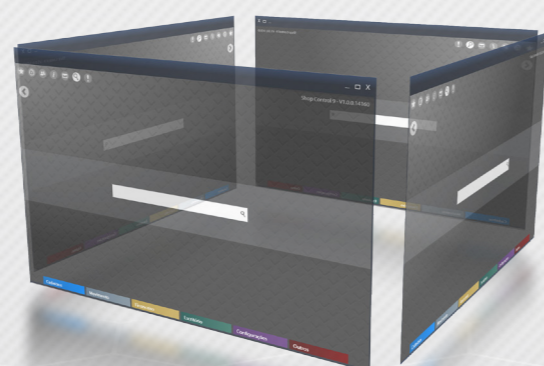
FAVORITOS

Esse é um novo conceito, que substitui o Meu Menu do Shop 8. Enquanto navega pelo Shop 9, o funcionário poderá marcar as suas telas favoritas, clicando no ícone de uma estrela no canto inferior direito do menu. Essas marcações podem ser alteradas com facilidade.

BUSCA NO MENU

Quer encontrar uma tela específica do sistema, mas não sabe o caminho do menu? Utilize a busca para isso. Informe o nome, ou parte dele, para que o Shop Control 9 gere uma lista de opções relacionadas à palavra digitada, tornando mais fácil a localização da tela.

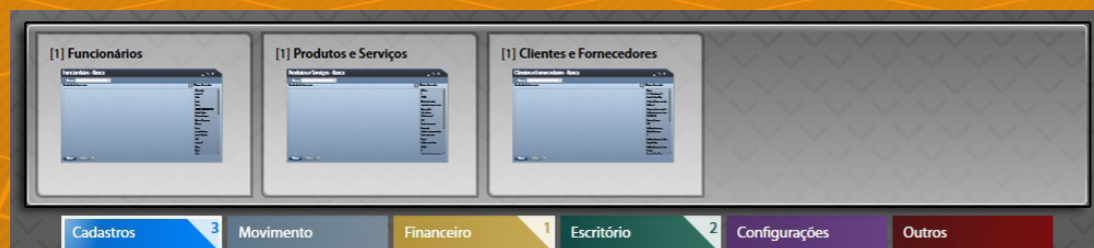
Assim, até os usuários mais novos conseguirão navegar entre as opções do sistema.



CHANFRO ENUMERADO

Os seis principais ícones do menu, que representam cada módulo do sistema, receberam um detalhe nomeado de “Chanfro”. Sua funcionalidade é determinar quantas telas vinculadas àquele módulo estão abertas.

Utilizado em conjunto com as “Mini Janelas” (miniaturas apresentadas ao passar o mouse sobre o chanfro), permite ao usuário navegar entre as telas abertas, com mais facilidade.



MUITO MAIS FÁCIL E PRÁTICO

FACILIDADES NO CADASTRO DE CLIENTES, FORNECEDORES, PRODUTOS E SERVIÇOS

O título da tela é modificado para mostrar o nome do cliente ou produto cadastrado, permanecendo visível durante todo o uso da tela. No cabeçalho também é mostrado um ícone que identifica o tipo do cadastro e foto.

Criado “Post Its” que permitem acesso rápido às informações, bastando passar o mouse sobre elas. Para clientes serão mostrados: Data do Cadastro / Alteração, bastando passar o mouse sobre eles, para produtos, serão mostradas informações de Estoque, Data do Cadastro e Última Compra.

Como localizar um registro é algo fundamental e muito utilizado pelos funcionários, as principais telas de cadastro serão iniciadas através da busca. Também foi implementada a Mini Busca, no canto inferior esquerdo, que mostrará o último resultado da pesquisa mesmo quando o funcionário estiver visualizando ou editando.

Será possível configurar para cada funcionário, quais abas ele poderá visualizar nas telas de cadastro de Clientes e Produtos.



CADASTRO DE CLIENTES E FORNECEDORES

Incluídos mais 03 Campos Extras - que podem ser configurados para exibição na tela - para preenchimento livre (até 30 caracteres), onde o usuário poderá determinar uma característica específica que não seja atendida pelos outros campos do cadastro.

Além da opção de buscar o endereço ao digitar o CEP, também foi desenvolvida nova tela que permite encontrar o CEP através do Logradouro, Cidade e Estado.

Opção para marcar se o cadastro foi incluído no SPC.

Cadastro de Vendedores (1 e 2) e Técnico (1 e 2).

Cadastro de dias da semana e horários em que o cliente prefere receber visitas do vendedor e cadastro de horário e prazo de entrega para a transportadora.

Cadastro de operações padrão para entradas e saídas.

Nova configuração que permite exibir um alerta ao acessar o cadastro de um cliente com contas vencidas.

As formas de pagamento permitidas foram desmembradas, possibilitando configurar quais delas serão apresentadas na tela para que o funcionário possa marcar.

O cadastro de e-mail permite determinar o tipo, possibilitando que o sistema identifique qual endereço receberá determinadas informações.



MALA DIRETA

No cadastro do cliente, foi criado um campo para marcar se ele autoriza o recebimento de marketing. A seleção de mala direta permite filtrar o envio de e-mails por tipo, sendo possível selecionar um ou mais tipos de e-mail, o que torna mais objetiva a lista de contatos.

A tela de manutenção permite exportar a lista de contatos para planilha eletrônica, no formato xls. Nela também foi adicionada a paginação, garantindo mais velocidade no carregamento das informações.

Na tela de envio de e-mail, para facilitar o uso e criação do texto para envio, foi adicionada a funcionalidade de preenchimento automático para os campos de substituição. Dessa forma, ao digitar o símbolo de menor (<), o sistema apresentará a lista de opções que poderão ser utilizadas como substituição.

PRODUTOS E SERVIÇOS

O cadastro de Produtos e Serviços foi unificado, podendo-se então compartilhar as funcionalidades equivalentes para ambos os registros.

Os campos de classe, subclasse, grupo, família, pesquisa 1, pesquisa 2 e pesquisa 3 estarão disponíveis para edição mesmo para produtos já gravados, podendo ser alterados sempre que necessário.

Aumentado de 03 para 04 casas decimais o campo preço do item.

Aumentado de 03 para 04 casas decimais a possibilidade de venda com quantidade fracionada.

Aumentado de 03 para 06 campos de códigos adicionais, sendo um deles para o código de barras (EAN). Essa melhoria também estará disponível para produtos com grade.

O fracionamento de um produto poderá ser feito em até outros três produtos diferentes. Criada configuração para permitir fracionar produtos que não tenham estoque.

O Cadastro de Produtos e Serviços agora conta com o registro de Similares. Essa inovação permite vincular outros itens ao cadastro, disponibilizando-os como opção em caso de falta de estoque ou negociações de preços (podem ser consultados na tela de saídas).

Permite incluir uma foto principal e mais quatro fotos adicionais.

O cadastro da localização do produto poderá ser feito para cada filial.

IMPOSTOS

A aba impostos está com uma divisão melhor entre Impostos e Nota Fiscal, o que facilita o preenchimento dos dados.

Foram implementadas duas classes de impostos por item, sendo uma para as Entradas e outra para as Saídas.

A tabela de Código da Natureza da receita foi agregada ao cadastro de produtos e serviços, permitindo copiar as informações de outros itens.

Foi criado um simulador na classe de impostos que permitirá, a partir de um preço informado como exemplo, conferir se a classe foi configurada corretamente.

PREÇOS

No Shop Control 9 não haverá limite para a quantidade de tabelas utilizadas.

Na tela de cadastro de produtos, foi adicionada uma aba específica para preços onde os lançamentos dos valores poderão ser feitos em um grid, facilitando a digitação.

A tela de Assistente para Cálculo de Preços foi totalmente reformulada. As informações estão dispostas de forma mais clara e sua funcionalidade melhor adaptada à realidade do mercado. O preço de venda conta com a nova informação de percentual de Markup, que estará associada ao lucro do produto. Trata-se do percentual sobre o custo referente a um determinado lucro, depois dos impostos e outras despesas.

O Preço por Faixa de Quantidade foi migrado para o cadastro de produtos e serviços. Isso permite que a empresa trabalhe com alguns itens por faixa de quantidade e outros não.

Criada uma aba, dentro do Cadastro de Produtos e Serviços, para o lançamento de Preços Promocionais. Nela será apresentado um destaque vermelho com as promoções vencidas, facilitando distingui-las das promoções vigentes. Também foi adicionada a possibilidade de remover, de uma só vez, todas as promoções vencidas.

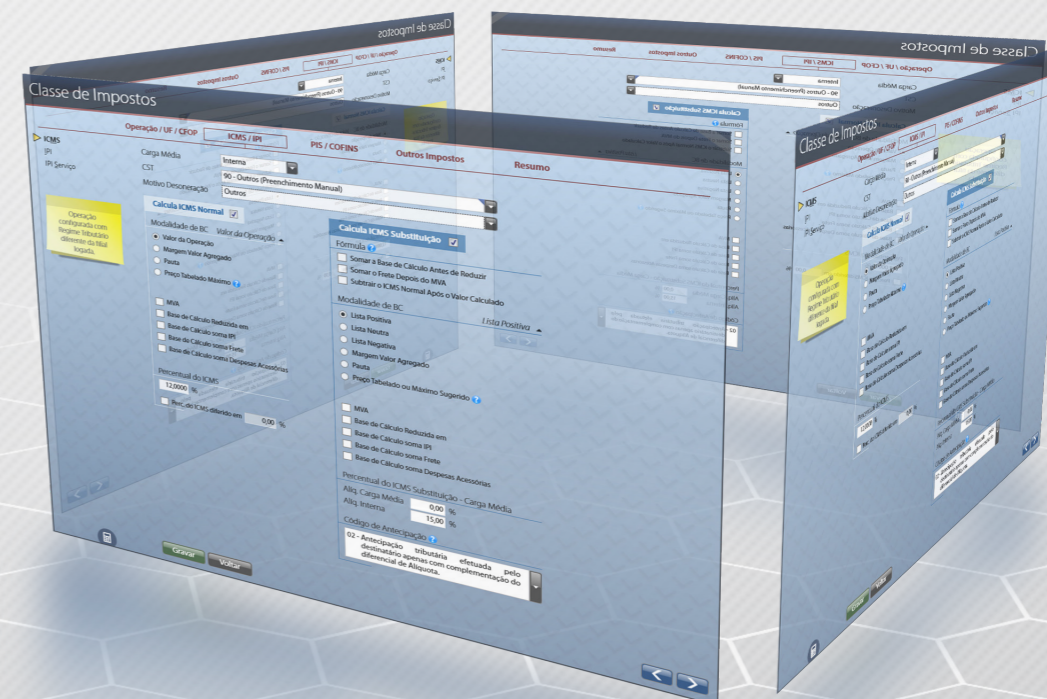
Nova opção para configurar um valor mínimo de parcela, para cada forma de pagamento.

A tela para Remarcação de Preços foi reformulada e agora é única, permitindo que a remarcação para apenas uma tabela ou para várias seja feita na mesma tela.

Foi criada uma configuração para exportar o arquivo xml, após a remarcação dos preços, contendo os novos valores. Ao guardar esse xml, será possível no futuro, recuperar as informações.

A tela para Remarcação de Preços permite gravar os filtros. Isso facilitará remarcações futuras, pois esta mesma configuração poderá ser utilizada outras vezes.

A função Imprimir Preços está com novo visual, que tornou mais interativa a forma de posicionamento das colunas impressas.



NOVIDADES E FACILIDADES NA TELA DE SAÍDAS E TELA DE ENTRADAS

Novo design: bonito, elegante e atraente, busca proporcionar uma experiência diferenciada ao usuário, afinal são as telas mais utilizadas pela empresa e vistas pelos clientes.

Agora essas telas abrem totalmente independentes do restante do sistema, o que permite, por exemplo, maximizá-las para ocupar o espaço total disponível no monitor.

As informações do cabeçalho foram dispostas dentro de um menu retrátil, maximizando a área útil de trabalho. Na Tela de Saídas, estão sempre visíveis informações como: Referência Interna, Comissão Fixa e Observações.

Dados do cliente/fornecedor, como sua ficha cadastral, tiveram seu acesso facilitado e estão a um clique.

Disponibilizados três tipos de layout para a grade de produtos/serviços, exibindo diferentes quantidades de informações.

Ao editar um item, ele manterá a posição em que estava no grid.

Todos os botões, localizados na parte inferior da tela, encontram-se em uma barra oculta, aumentando a área útil da tela de vendas e mantendo o visual limpo.

Nova coluna Informações, localizada à direita da tela, mostrará detalhes de clientes/fornecedores, produtos/serviços e totais, conforme o posicionamento do mouse.

As emissões de Nota Fiscal Eletrônica e Nota Fiscal Eletrônica ao Consumidor (esta apenas para Saídas) agora poderão ser chamadas direto da tela, permitindo a emissão logo após a conclusão da operação.

Permite lançamento de produtos e serviços através do mesmo campo, lançando-os todos juntos no grid.

As funções Gravar, Efetivar Estoque e Efetivar Financeiro tornaram-se funções separadas, executadas por botões distintos. Isso permite maior flexibilidade ao usuário.

O recebimento ou pagamento poderá ser lançado em aba específica, dentro da tela de Saídas/Entradas. Ao gravar a operação, o sistema abre automaticamente essa aba e o cursor estará posicionado automaticamente no campo Dinheiro.

A Configuração da Tela foi redesenhada, tornando-a mais agradável e fácil de localizar os itens desejados.

A nova busca agrega mais funcionalidades como, por exemplo, realizar a pesquisa através da data de gravação, alteração ou efetivação; também é possível determinar (separadamente) se o resultado deve buscar por Financeiro e Estoque efetivados.

É possível alterar a tabela de preço sem perder os descontos já concedidos.

Nova aba Entrega, que permite especificar o endereço para envio, transportador e informações sobre o frete.

Novos layouts especiais que permitem adicionar a logomarca da sua empresa.



NOVAS FUNÇÕES DA TELA DE SAÍDAS

Adicionada função de copiar uma saída, a qual permite criar uma venda idêntica à encontrada, mas sendo possível alterá-la.

Foram criadas 5 telas distintas, com layouts diferentes.

A função “Ver Total em Outras Tabelas” permite ao usuário digitar a quantidade de parcelas desejadas e mostrar ao cliente qual seria o valor na tabela a prazo em X vezes.

Permite lançamento de vários lotes/data de validade para um mesmo produto.

No recebimento da venda é possível receber uma saída de forma parcial na conta caderno, distribuindo o restante em outras formas de recebimento.

Criada a função Ver Total em Outras Moedas.

Adicionada função Troca Operador que bloqueará a tela com um clique.



NOVAS FUNÇÕES DA TELA DE ENTRADAS

A tela de entradas permite importar a nota em xml enviada pelo fornecedor, com a opção de cadastrar novos produtos a partir dos dados do arquivo.

A importação de xml também poderá ser feita para notas de devolução, revertendo comissões da venda original e subtraindo o valor do relatório de vendas.

Permitirá desconto por valor, sobre o total da nota.

Adicionado o campo de comissionado, permitindo descontar comissão no caso de devoluções.

Criada a opção para que, ao utilizar o leitor de código de barras, o foco passe para o campo quantidade.

A tela permitirá lançar crédito da empresa com o fornecedor, quando esta faz um pagamento maior.

Permite lançar uma conta prevista, ao gravar o pedido de compra.

FRETES PRÓPRIOS

Novo cadastro de Fretes Próprios, que permite incluir dados do veículo como placa, responsável, volume e peso que atende. Cria lista de preços de frete por item, encomenda ou peso.

ENCOMENDAS

Permite gerar o pedido de compras ao fornecedor direto da tela de Encomendas.

Criada função para imprimir dados sobre a encomenda.

A busca de produtos funcionará para todos os seis códigos adicionais.

ORDENS DE SERVIÇO (O.S.)

Nova tela de controle de O.S. que exhibe as ordens separadas por situação e com cores diferentes, informando se está dentro ou fora do prazo prometido ao cliente.

Criada configuração para gerar uma saída automaticamente ao fechar uma O.S.

Permite alterar a data de entrega.

A tela mostrará um aviso quando o cliente possuir contas em aberto.

Permite configurar uma operação padrão para cada tipo de O.S.

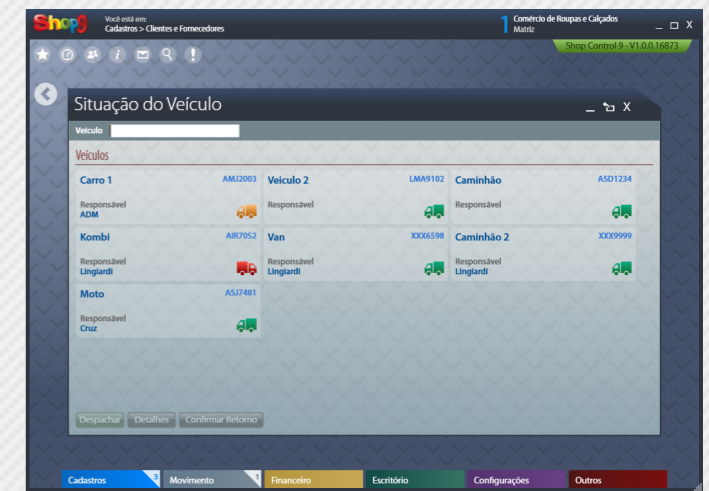
TELA DE EXPEDIÇÃO

A tela de expedição poderá ser utilizada para a conferência e baixa de estoque, de todos os tipos de produtos e permitirá o uso do leitor de código de barras.

Permite a conferência e entrega de produtos que já tiveram o seu estoque movimentado, na saída.

CONTAGEM DE ESTOQUE

Melhorias para a leitura de informações geradas por coletor de dados. Agora o sistema lê arquivos



em .txt com os códigos posicionados um abaixo do outro.

Adicionado campo para mostrar a foto dos produtos.

CONSIGNAÇÃO

Na mesma tela de acerto, será possível digitar no grid de produtos ou utilizar o leitor de código de barras.

No Acerto Resumido foi adicionado campo para pesquisa do item que será acertado e também poderá selecionar as notas fiscais que deseja trabalhar.

MELHORIAS NO MÓDULO FINANCEIRO

Toda estrutura interna do financeiro foi repensada, trazendo mais desempenho, organização e, acima de tudo, segurança.

Criado um novo modo gráfico que permitirá visualizar o histórico das contas e rastrear as ações tomadas em um lançamento (Origem, Lançamento, Recebimento, Renegociação, etc.), de forma prática e organizada.

CONTAS A RECEBER

Unificação de contas a receber, fazendo com que as manutenções de cartões, parcelas e cheques sejam tratadas em uma só tela. O conceito de Minha Lista aplicado na tela de manutenções, permite ao usuário agrupar diferentes contas (períodos e clientes diferentes, por exemplo), para a baixa simultânea.

Serão permitidos acréscimos, descontos, juros e multas para baixa de várias contas, mantendo-se as devidas proporcionalidades. O lançamento poderá ser feito em percentual ou valor.

Possibilidade de alterar informações (Juros, Multas, Descontos e Plano de Contas) diretamente no grid, antes de efetuar a manutenção.



CAIXA

O sistema permitirá, através de configuração, que o operador do caixa e o supervisor sejam informados sobre a necessidade de realizar uma sangria.

Fechamento do caixa com apenas um clique. O Shop 9 considerará os parâmetros definidos no caixa para realizar a transferência de valores e para o fundo de caixa.

LANÇAMENTOS BANCÁRIOS

A tela de lançamentos bancários exibirá, enquanto estiver aberta, uma lista com os últimos lançamentos facilitando ao funcionário lembrar qual foi o último registro salvo.

Lançamento e consolidação das movimentações bancárias e manutenção de cartões de crédito, através de importação de arquivos. Para essa funcionalidade, será necessário contratar os serviços mensais da empresa Nexxera e do seu Banco.

Na identificação dos depósitos é possível vincular um lançamento bancário com o valor maior que a conta a receber, gerando um crédito para o cliente vinculado. Também permite selecionar mais de um lançamento bancário para a identificação de uma ou várias contas.

CARTÕES DE CRÉDITO E DÉBITO

O cadastro de cartões permite especificar para qual filial ele está habilitado.

Para os cartões de crédito é possível configurar taxas diferentes, conforme o número de parcelas.

Na manutenção dos cartões, foi criada a busca por bandeira.

SISTEMA DE COBRANÇA

O sistema de cobrança está com melhor disposição e organização das informações nas telas. Os passos de cobrança foram reestruturados, permitindo que a principal busca seja por cliente. É possível ver todas as contas vencidas de um cliente, independente do passo.

Permite o controle de cobrança de cheques.



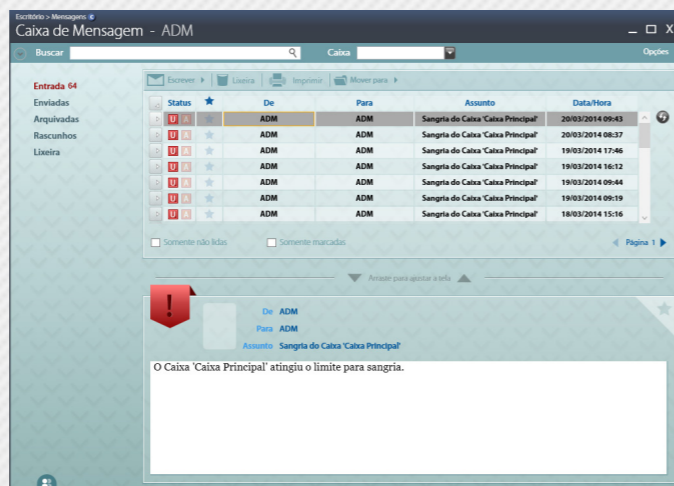
Novo botão de desconto que permite deixar registrado, no passo realizado, o desconto concedido para a negociação.

NOVIDADES DO MÓDULO ESCRITÓRIO

Criado o chat, que permite conversas em tempo real com um ou mais funcionários.

Novo layout da tela de mensagens, mais adaptado às novas tendências. Permite criar/administrar várias pastas.

Agenda telefônica permite múltiplos contatos, determinando qual é o principal.



NOVAS CONFIGURAÇÕES

O layout configurável foi remodelado. Todas as novas ferramentas aplicadas à tela possibilitarão ao usuário desenvolver tickets de forma muito mais fácil.

Possibilidade de configurar o servidor de e-mail para requisitar confirmação de leitura para as mensagens enviadas.

As filiais cadastradas poderão ser configuradas para verificar se existem novas atualizações disponíveis e realizar o download da nova versão para um “Computador Responsável”. O arquivo ficará disponível para que o administrador da empresa realize a atualização assim que o sistema estiver fechado em todos os computadores.

SEGURANÇA

Criadas novas opções de Segurança e Permissões no cadastro de funcionários, aumentando as possibilidades de restrição ao sistema.

No cadastro de funcionários foram melhoradas as funções de acesso e restrição às filiais.

A estrutura de permissão para acesso (visualização, alteração, remarcação, etc.) às tabelas de preços foi modificada, tornando-se muito mais flexível e diretamente vinculada ao funcionário que está logado.

A liberação de funções através da senha de outro funcionário (ex.: Libera essa venda) respeitará as

permissões do usuário que as liberou.

Possibilidade de gravar o relatório de Log de três formas diferentes (Simple, Intermediário e Detalhado) permitindo escolher a abrangência no controle de uso do sistema pelos funcionários.

SHOP 9 CORPORATE PLUS COM FILIAIS ON-LINE

A IdealSoft continuou investindo em técnicas para uso do sistema através da internet. Ao primar pelo desempenho, sua estrutura permite um funcionamento fluído e seguro ao utilizá-lo em filiais conectadas através da internet.

Foi desenvolvido um módulo para funcionamento off-line, que permitirá às lojas manter o cadastro de novos clientes e a realização das vendas – mesmo quando ocorrer a falha de conexão com o servidor – até que o link de dados retorne. Esse é um novo recurso do Shop Control 9 Corporate Plus que permitirá manter as vendas, no caso de quedas temporárias de conexão.

PROGRAMA DE FIDELIDADE

Estão disponíveis no Shop Control 9 Corporate e Corporate Plus o controle de pontos sobre o valor das vendas, data de validade dos pontos e suas conversões em créditos, diretamente na tela de vendas. Muito mais prático e fácil.

MÓDULO PARA VENDEDORES EXTERNOS

Permitirá aos vendedores externos realizar vendas, consultas de produtos e cadastros de novos clientes. Trabalhará de forma off-line, sincronizando com o servidor sempre que uma rede WiFi ou 3G estiver disponível.

Este módulo será vendido separadamente e apenas para o Shop Control 9 Corporate Plus. Compatível com tablets que possuem sistema operacional Android 4.1 ou superior e telas de 7 polegadas ou maiores.

Entre em contato com o departamento comercial e solicite uma proposta.

SHOP MOBILE MANAGER

Desenvolvido para o Shop Control 9 Corporate Plus, esse aplicativo disponibilizará um resumo aos diretores e gerentes para acompanhar – através de celulares Windows Phone 8 ou Tablets Windows 8

– as últimas vendas, contas a pagar e receber. Informações sobre vendas diárias, semanais e mensais também estarão disponíveis. Além disso, será possível trocar mensagens com os funcionários que utilizam o Shop 9.

LOJA VIRTUAL

Sua loja poderá ser criada em poucos passos com a possibilidade de escolher entre mais de 1.500 layouts e utilizando os dados do Shop Control.

Através da parceria entre IdealSoft e IdealConsult será possível criar uma loja virtual, utilizando o cadastro de produtos e preços do seu Shop Control 9. As versões Corporate e Corporate Plus contarão com a função para importar as vendas originadas da loja.

Para mais informações, entre em contato com a IdealConsult:

Fone: (41) 3045-7060

E-mail: atendimento@idealconsult.com.br

www.shopcontrolweb.com.br



VEJA AS PRINCIPAIS DIFERENÇAS ENTRE AS VERSÕES DO SHOP CONTROL 9

	ADVANCED	CORPORATE	CORPORATE PLUS
CADASTROS DE CLIENTES	TRÊS CAMPOS EXTRAS COM NOMES CONFIGURÁVEIS	●	●
	BUSCA DE ENDEREÇO POR CEP	●	●
	BOTÃO PARA MARCAR SE ESTÁ INCLUSO NO SPC	●	●
	CADASTRO DE VENDEDOR 2, TÉCNICO 1 E TÉCNICO 2 POR CLIENTE	●	●
	HORÁRIOS DE VISITA DO VENDEDOR E HORÁRIO PARA ENTREGA	●	●
	CADASTRO DE OPERAÇÃO PADRÃO PARA ENTRADA E SAÍDA	●	●
	ALERTA SOBRE CLIENTES COM CONTAS VENCIDAS	●	●
	FORMAS DE PAGAMENTO PERMITIDAS	●	●
	TIPO DE E-MAIL NO CADASTRO DO CLIENTE	●	●

	ADVANCED	CORPORATE	CORPORATE PLUS
MALA DIRETA	AUTORIZA O RECEBIMENTO DE MARKETING, NO CADASTRO DE CLIENTES	●	●
	MALA DIRETA POR E-MAIL	●	●
	EXPORTAÇÃO DE CONTATOS PARA PLANILHA, NA TELA DE MANUTENÇÃO	●	●

	ADVANCED	CORPORATE	CORPORATE PLUS
CADASTRO DE PRODUTOS/ SERVIÇOS	TELA ÚNICA PARA CADASTRO DE CLIENTES E SERVIÇOS	●	●
	CLASSE, SUBCLASSE, PESQUISA 1, 2 E 3	●	●
	GRUPO E FAMÍLIA	●	●
	PREÇO DO PRODUTO COM ATÉ 04 CASAS DECIMAIS	●	●
	CÓDIGOS POR PRODUTOS OU SERVIÇOS	3	7
	VENDA COM QUANTIDADE FRACIONADA, COM ATÉ 04 CASAS DECIMAIS	●	●
	FRACIONAMENTO POR PRODUTO	●	●
	PRODUTOS SIMILARES	●	●
	FOTOS POR PRODUTO	1	5
	LOCALIZAÇÃO DO PRODUTO POR FILIAL	●	●

	ADVANCED	CORPORATE	CORPORATE PLUS
CLASSE DE IMPOSTOS	CLASSE DE IMPOSTOS PARA ENTRADAS E SAÍDAS	●	●
	SIMULADOR DE IMPOSTOS	●	●

	ADVANCED	CORPORATE	CORPORATE PLUS
QUANTIDADE ILIMITADA DE TABELAS DE PREÇOS	●	●	●
CÁLCULO DO PREÇO DE CUSTO, COM BASE NO MARKUP	●	●	●
PREÇO POR FAIXA DE QUANTIDADE		●	●
PREÇOS PROMOCIONAIS		●	●
TELA ÚNICA PARA REMARCAR UMA OU VÁRIAS TABELAS	●	●	●
CONFIGURAR E SALVAR REMARCAÇÃO DE PREÇOS		●	●
EXPORTAÇÃO DOS PREÇOS REMARCADOS, PARA XML		●	●
VALOR MÍNIMO DA PARCELA, POR FORMA DE PAGAMENTO		●	●

PREÇOS

**VENDAS/
SAÍDAS**

**COMPRAS/
ENTRADAS**

**SEGURANÇA
DO SISTEMA**

ADVANCED CORPORATE CORPORATE PLUS

	ADVANCED	CORPORATE	CORPORATE PLUS
TRÊS LAYOUTS DIFERENTES PARA A GRADE DE PRODUTOS	●	●	●
BOTÕES GRAVAR, EFETIVAR ESTOQUE E FINANCEIRO INDEPENDENTES	●	●	●
NOVO BOTÃO TROCA OPERADOR		●	●
PERMITE ALTERAR OS PREÇOS, SEM PERDER OS DESCONTOS CONCEDIDOS	●	●	●
NOVA ABA ENTREGA	●	●	●
FUNÇÃO COPIAR SAÍDA		●	●
VER TOTAL EM OUTRAS TABELAS, COM O VALOR DA PARCELA		●	●
RECEBIMENTO PARCIAL DA VENDA EM CONTA CADERNO		●	●
VER TOTAL EM OUTRAS MOEDAS		●	●

ADVANCED CORPORATE CORPORATE PLUS

	ADVANCED	CORPORATE	CORPORATE PLUS
IMPORTAÇÃO DA NOTA EM XML	●	●	●
IMPORTAÇÃO DA NOTA EM XML COM CADASTRO DE NOVOS PRODUTOS		●	●
IMPORTAÇÃO DO XML DE NOTAS DE DEVOLUÇÃO, REVERTENDO COMISSÕES		●	●
CAMPO COMMISSIONADO		●	●
USO DO LEITOR DE CÓDIGO DE BARRAS, COM OPÇÃO DE DIGITAR A QUANTIDADE	●	●	●
PERMITE GERAR CRÉDITO DA EMPRESA COM O FORNECEDOR		●	●
LANÇAR CONTA PREVISTA NO PEDIDO DE COMPRA		●	●

ADVANCED CORPORATE CORPORATE PLUS

	ADVANCED	CORPORATE	CORPORATE PLUS
NOVAS OPÇÕES DE SEGURANÇA E PERMISSÕES NO CADASTRO DE FUNCIONÁRIO	●	●	●
NOVAS FUNÇÕES DE ACESSO E RESTRIÇÃO DOS FUNCIONÁRIOS POR FILIAL		●	●
NOVA ESTRUTURA DE PERMISSÃO ÀS TABELAS DE PREÇOS, NO CADASTRO DE FUNCIONÁRIOS		●	●
MELHORIAS NA LIBERAÇÃO DE FUNÇÕES ATRAVÉS DE SENHA DE OUTRO USUÁRIO	●	●	●
NOVO FORMATO DETALHADO PARA GRAVAR O LOG		●	●

ADVANCED CORPORATE CORPORATE PLUS

	ADVANCED	CORPORATE	CORPORATE PLUS
FRETES PRÓPRIOS		●	●
ENCOMENDAS DE CLIENTES		●	●
ORDENS DE SERVIÇOS		●	●
TELA DE EXPEDIÇÃO			●
CONTAGEM DE ESTOQUE COM LEITURA DE ARQUIVOS GERADOS POR TXT	●	●	●
CONTAGEM DE PRODUTOS COM VISUALIZAÇÃO DA FOTO DO PRODUTO	●	●	●

**OUTRAS
MOVIMENTAÇÕES**

ADVANCED CORPORATE CORPORATE PLUS

	ADVANCED	CORPORATE	CORPORATE PLUS
NOVA TELA PARA ACERTO DE CONSIGNAÇÃO QUE PERMITE DIGITAR OU UTILIZAR LEITOR	●	●	●
PESQUISA DO PRODUTO OU NOTA, NO ACERTO RESUMIDO		●	●

**EMPRÉSTIMO/
CONSIGNAÇÃO**

ADVANCED CORPORATE CORPORATE PLUS

	ADVANCED	CORPORATE	CORPORATE PLUS
MODO GRÁFICO PARA A VISUALIZAÇÃO DO HISTÓRICO DAS CONTAS	●	●	●
TELA ÚNICA PARA A MANUTENÇÃO DOS RECEBÍVEIS	●	●	●
MELHORIA PARA O LANÇAMENTO DE JUROS, MULTAS E DESCONTOS NA MANUTENÇÃO DOS RECEBÍVEIS	●	●	●
EMISSÃO DE BOLETO À LASER	●	●	●
AVISO SOBRE NECESSIDADE DE SANGRIA NO CAIXA, ATRAVÉS DE CONFIGURAÇÃO		●	●
NOVO BOTÃO PARA FECHAR O CAIXA		●	●
MELHORIAS NO CADASTRO DE CARTÕES DE CRÉDITO E DÉBITO	●	●	●
LISTA DOS ÚLTIMOS LANÇAMENTOS BANCÁRIOS	●	●	●
IMPORTAÇÃO DE ARQUIVOS NEXXERA PARA LANÇAMENTOS BANCÁRIOS E MANUTENÇÃO DE CARTÃO			●
IDENTIFICAR LANÇAMENTOS BANCÁRIOS COM VALOR MAIOR DO QUE A PARCELA	●	●	●
IDENTIFICAR VÁRIOS LANÇAMENTOS BANCÁRIOS PARA UMA OU MAIS CONTAS	●	●	●

FINANCEIRO

ADVANCED CORPORATE CORPORATE PLUS

	ADVANCED	CORPORATE	CORPORATE PLUS
NOVO CHAT		●	●
NOVO LAYOUT DE MENSAGENS E CRIAÇÃO DE PASTAS		●	●
AGENDA TELEFÔNICA COM MÚLTIPLOS CONTATOS	●	●	●

ESCRITÓRIOS

ADVANCED CORPORATE CORPORATE PLUS

	ADVANCED	CORPORATE	CORPORATE PLUS
NOVA TELA PARA CONFIGURAÇÕES DE LAYOUTS DE TICKETS, RECIBOS E ETIQUETAS	●	●	●
CONFIGURAÇÃO PARA QUE O SERVIDOR DE E-MAIL REQUISITE CONFIRMAÇÃO DE LEITURAS		●	●

CONFIGURAÇÕES

APROVEITE ESTA OPORTUNIDADE

PREÇOS ESPECIAIS



Para o lançamento do Shop Control 9, a IdealSoft preparou descontos especiais para a atualização. Aproveite essa oportunidade e deixe a sua empresa com a melhor tecnologia e com muito mais recursos.

PRODUTO	PREÇO NORMAL R\$	PREÇO DA ATUALIZAÇÃO R\$	NESTA OPORTUNIDADE R\$
Shop Control 9 Corporate Plus	1.200,00	840,00	600,00
Shop Control 9 Corporate	740,00	518,00	370,00
Shop Control 9 Advanced	535,00	374,50	267,50
Shop Control 9 Fiscal (ECF)	330,00	231,00	165,00

VERIFIQUE MAIS INFORMAÇÕES NO SEU BOLETO BANCÁRIO



Esse material acompanha o boleto para atualização. Nele consta o valor total da sua atualização, quais licenças e módulos a compõem e o desconto concedido.

Confira se a relação de licenças apresentada no seu boleto está correta. O boleto possui informações para acessá-lo via site, que permitirá aumentar ou diminuir a relação de licenças e módulos que utiliza, bem como escolher o pagamento através de cartão de crédito. No cartão, será possível o parcelamento em até cinco vezes sem juros.

Caso possua a versão Advanced e aproveite esta oportunidade para migrar para as versões Corporate ou Corporate Plus, informe-se sobre os valores quanto à renovação de licença e suporte técnico.



AGUARDE O RECEBIMENTO

Após o pagamento, a IdealSoft enviará o Shop Control 9 para o seu endereço através dos Correios. O envio será feito por encomenda normal, com prazo de entrega de até 15 dias úteis, dependendo da sua região.

**O SHOP CONTROL 9
ESTÁ MAIS FÁCIL,
MAIS COMPLETO
E MAIS MODERNO.
APROVEITE!**



Requisitos Mínimos:

Pentium Dual-Core
Processador de 2.5 Ghz e 2 Gb de Memória Ram
15 Gb livres no HD (servidor)
Windows 7, Windows 8, Windows Server 2008 (SP2) e Windows Server 2012
Resolução Mínima de 1024 x 768

Atenção: o Shop Control 9 não roda em versões Starter Edition do Windows



IDEALSOFT

Rua Prof. Brandão, 281 | Curitiba - PR |
CEP 80.045-135 | (41) 3013-1161
www.idealsoft.com.br